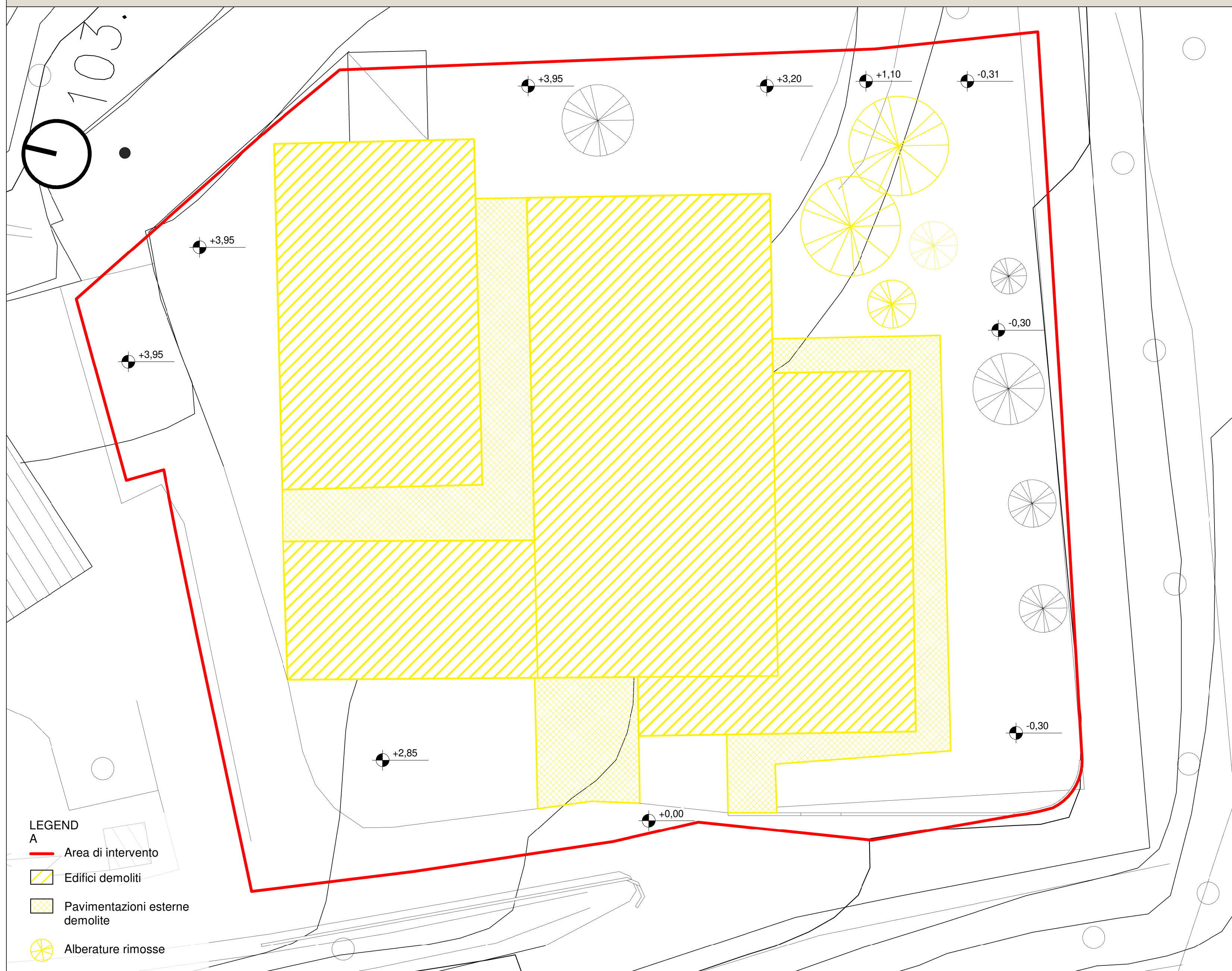
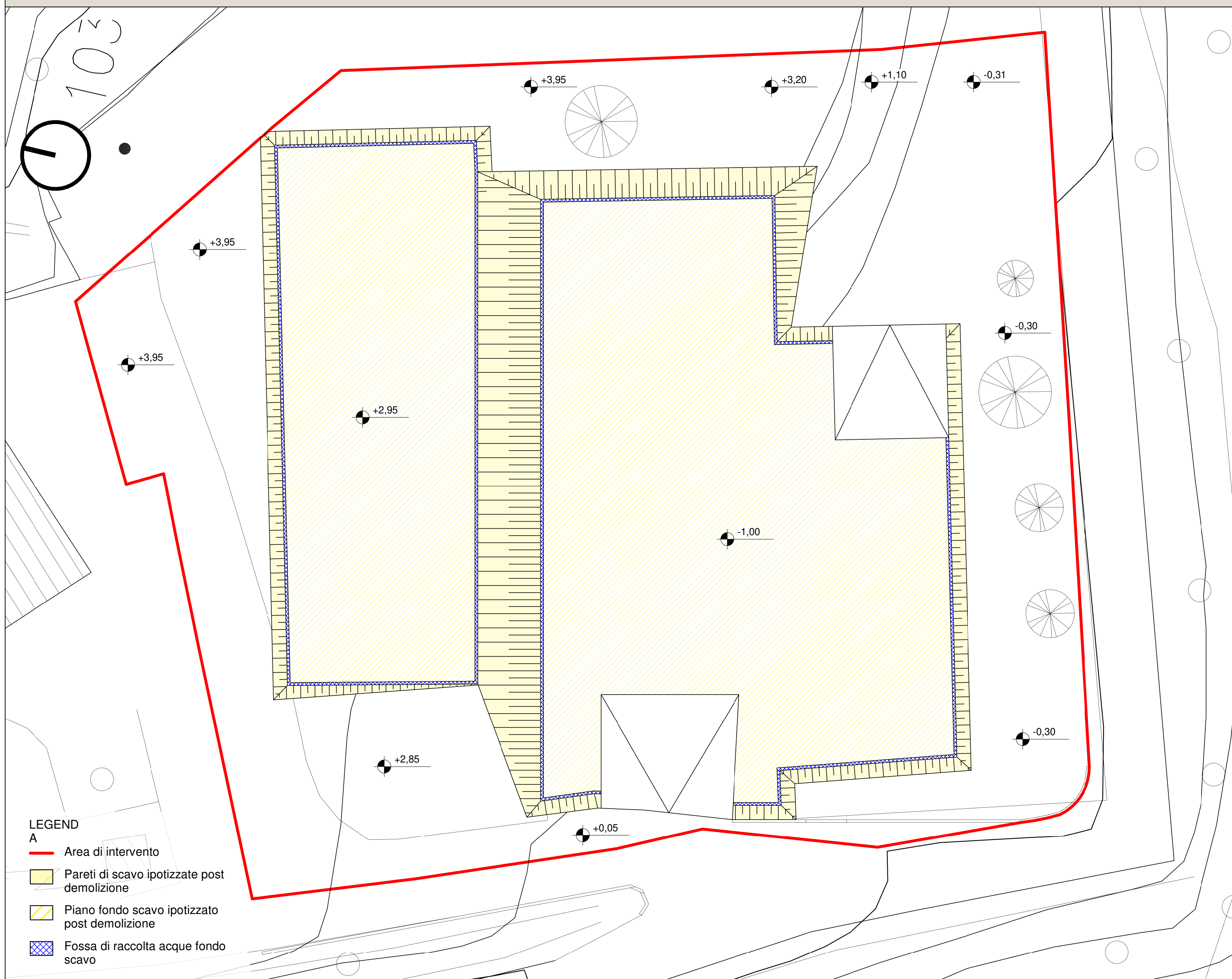


PLANIMETRIA STATO PRECEDENTE ALLA DEMOLIZIONE, SCALA 1:200

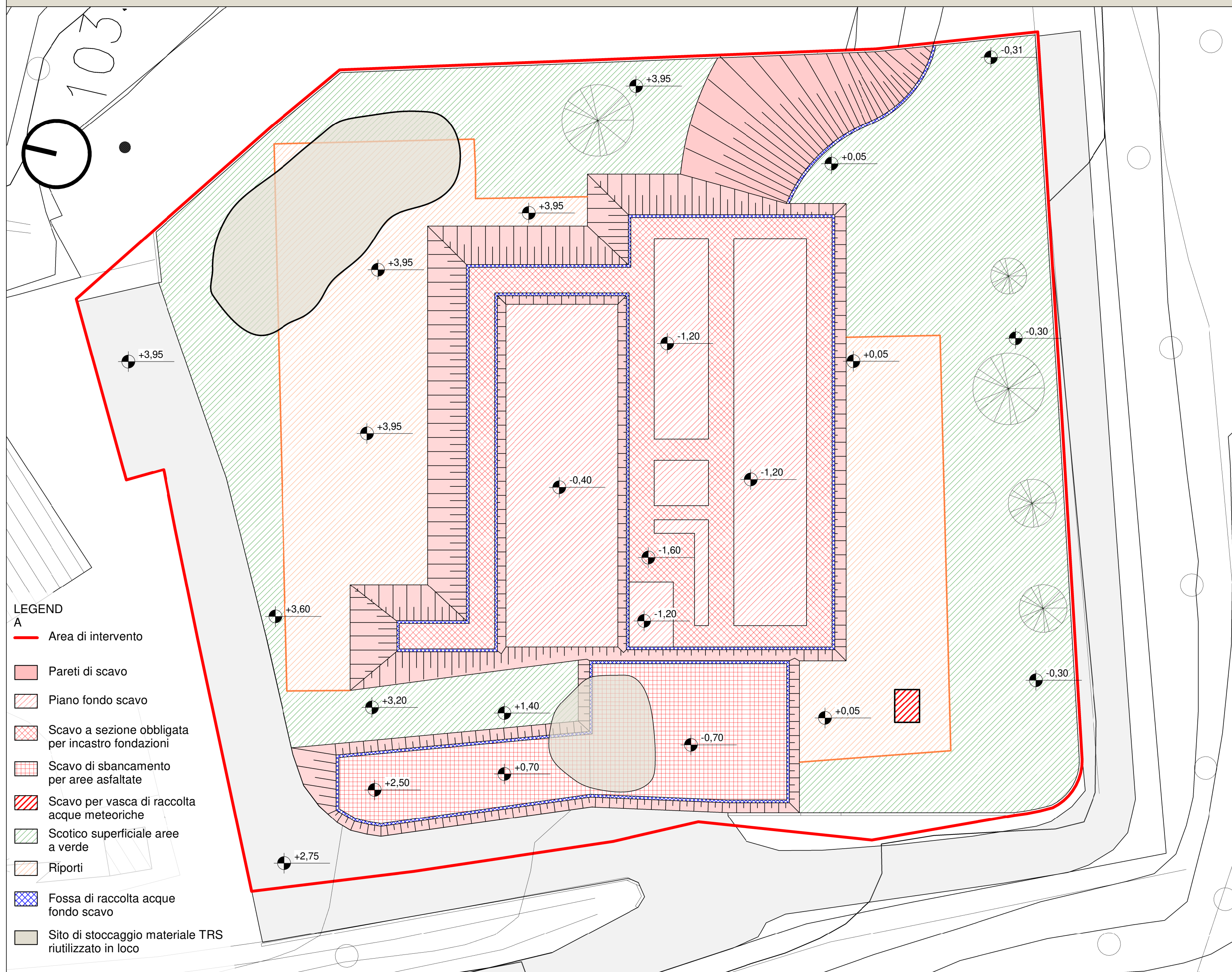


PLANIMETRIA SCAVI - FASE 1 : POST DEMOLIZIONE, SCALA 1:200

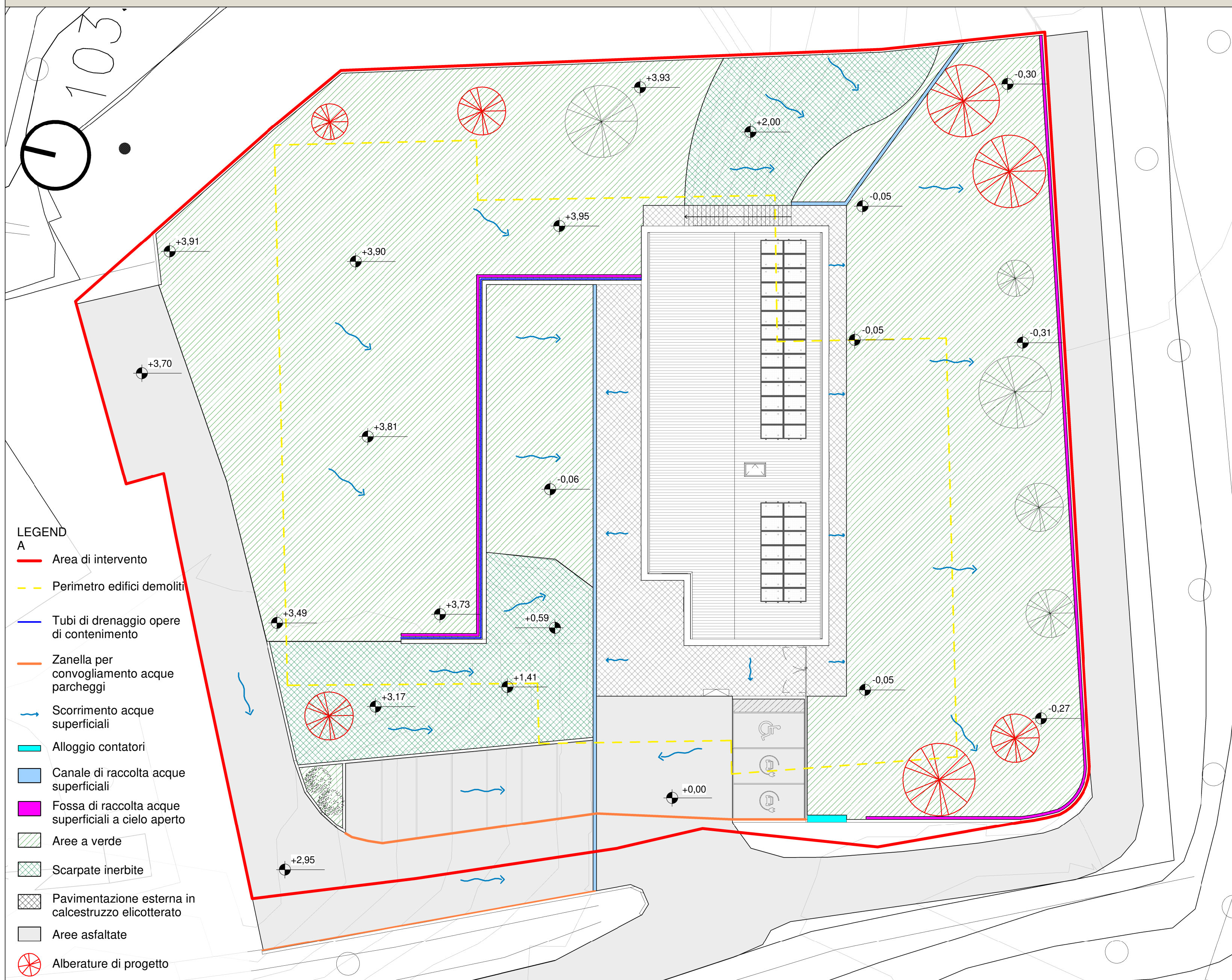


N.B.  
 La regimazione delle acque superficiali in fase di scavo dovrà essere concordata dalla D.L. con l'impresa esecutrice dei lavori a seguito della demolizione degli edifici esistenti.

PLANIMETRIA SCAVI - FASE 2 : ANTE OPERAM, SCALA 1:200



PLANIMETRIA STATO DI PROGETTO - REGIMAZIONE ACQUE SUPERFICIALI, SCALA 1:200



COMUNE DI SANTA MARIA A MONTE

Spazio insieme zerocentoventi San Sebastiano - Lotto 1

PROGETTO DEFINITIVO/ESECUTIVO

(redatto ai sensi del D.Lgs. 50/2016 e s.m.i.)  
 Architettonico

RESPONSABILE UNICO DEL PROCEDIMENTO: Ing. Maurizio Iannotta

PROGETTAZIONE ARCHITETTONICA: COLUCCI&PARTNERS Architettura  
 Arch. Giuseppe Colucci  
 COLLABORATORI ALLA PROGETTAZIONE ARCHITETTONICA: Arch. Giulio COLUCCI  
 Arch. Eleonora LENZINI  
 Arch. Matteo BEGLICCI  
 Ing. Federico BENVENUTI

PROGETTAZIONE STRUTTURALE: STUDIO CECCONI  
 Ing. Lorenzo CECCONI  
 COLLABORATORI ALLA PROGETTAZIONE STRUTTURALE: Ing. Filippo CECCONI  
 Ing. Giacomo MAIANO

PROGETTAZIONE IMPIANTI: STUDIO MPS  
 Progettazione impianti TERMOMECCANICI: P.I. Luca POLLARI  
 Progettazione impianti ELETTRICI E SPECIALI: P.I. Yuri DEMI

CODICE FILE	CONTENUTO TAVOLA:	TAV :	di:
		- Planimetria Stato di fatto, Scala 1:200 - Planimetria scavi - Fase 1: Post demolizione, Scala 1:200 - Planimetria scavi - Fase 2: Ante operam, Scala 1:200 - Planimetria Stato di progetto, Scala 1:200	18
		DATA :	OTTOBRE 2020